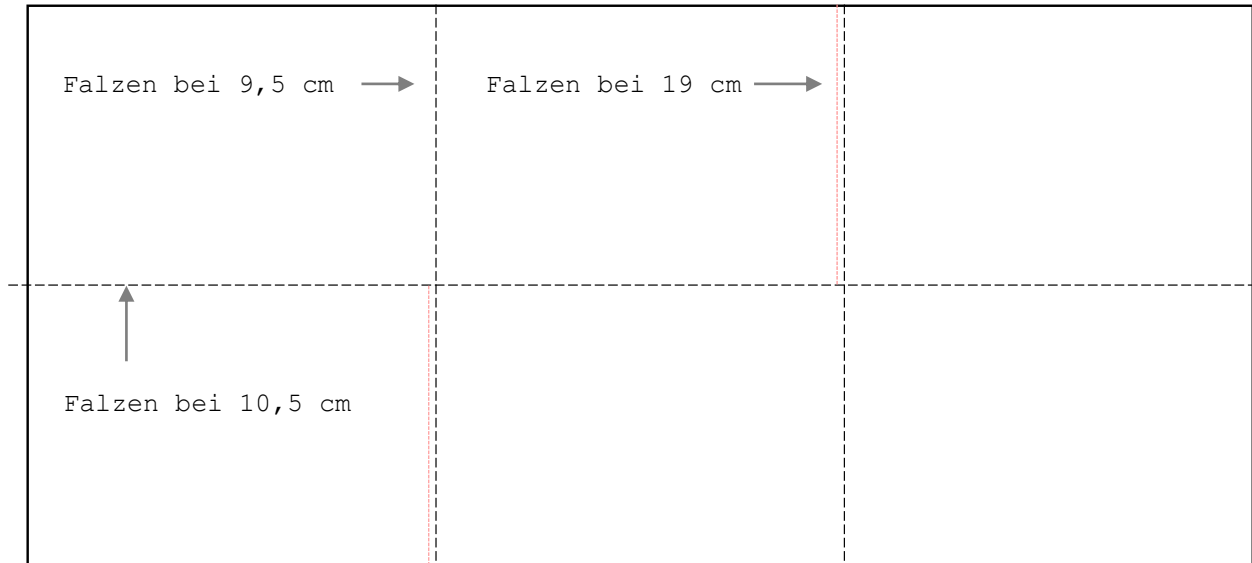


ANLEITUNG:



MINI-ALBUM

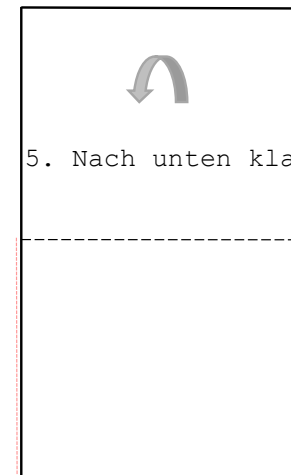
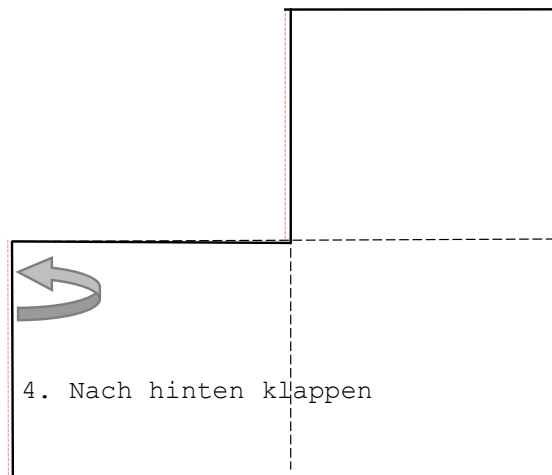
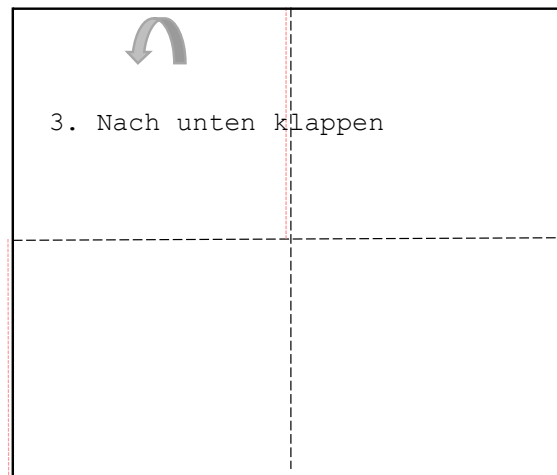
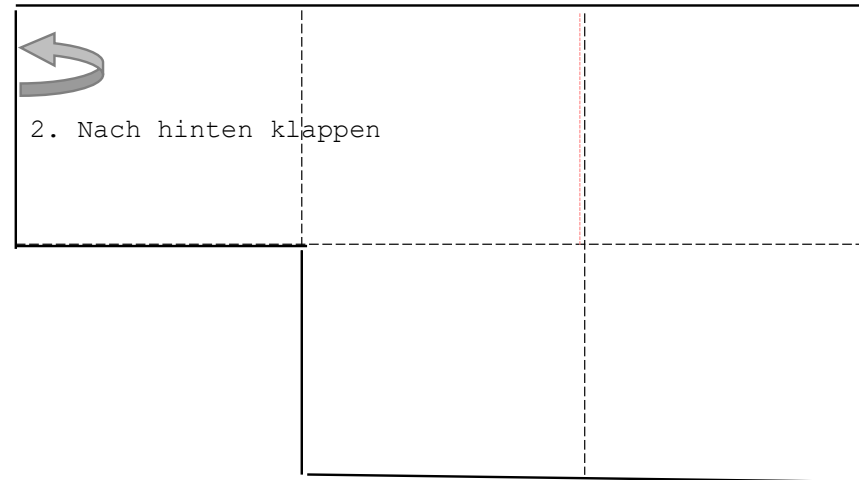
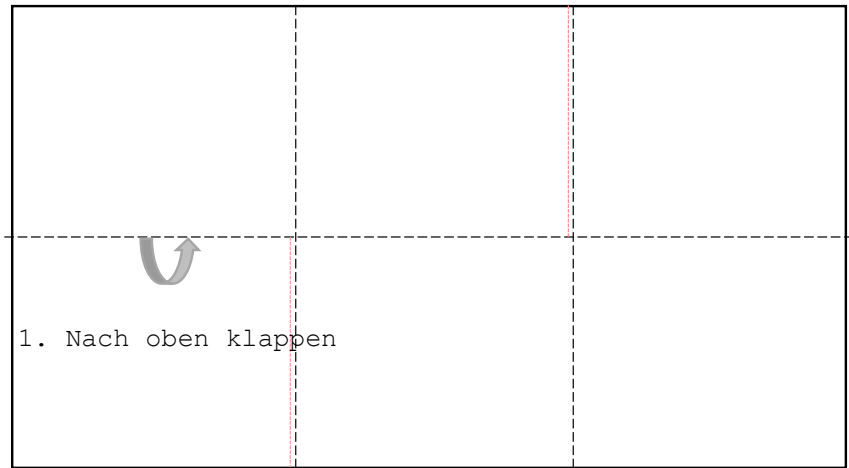
Du benötigst zwei Bögen Papier in der Größe **21 x 28,5 cm**. Diese Bögen falzt du quer bei 9,5 und bei 19 cm. Anschließend werden die Bögen längs bei 10,5 cm gefalzt. Dann nimmst du das Blatt quer und schneidest die untere linke Falzlinie bei 9,5 cm bis zur Mittellinie ein. Das Gleiche machst du mit der oberen rechten Falzlinie.



Falzlinie -----

Schneidelinie (red)

Klebefläche (hatched pattern)



Nachdem du beide Bögen so zusammengefaltet hast, klebst du die letzte Seite der ersten Albumhälfte an die erste Seite der zweiten Albumhälfte! Die einzelnen Seiten zwischendurch klebst du entweder seitlich oder oben bzw. unten zu, je nachdem, in welcher Richtung du eine Einstecktasche haben möchtest!

Falzlinie -----

Schneidelinie

Klebefläche 